

Relatório ESG

BIÊNIO 2023-2024

Saiba mais em cba-design.com/latam





Sobre esse relatório

O presente material apresenta os resultados do biênio 2023-2024, sendo o segundo Relatório de Sustentabilidade da CBA B+G.

Neste período, intensificamos nossos esforços em ESG - ambiental, social e governança, refletindo o compromisso contínuo com a evolução sustentável e com a criação de valor compartilhado. Avançamos em indicadores estratégicos e conquistamos melhorias significativas em ratings de sustentabilidade, demonstrando maturidade crescente no tema.

A transformação digital foi um pilar fundamental nesta jornada: ampliamos processos e ferramentas para otimizar a eficiência operacional, eliminando atividades repetitivas e concentrando nossos esforços em criatividade orientada e no poder transformador do Design.

Demos um passo importante ao estruturar o Comitê ESG, liderado diretamente pela Bárbara Duavy, sócia, e Head de Pessoas da CBA B+G, evidenciando a relevância do tema na estratégia central da empresa.

Também aprofundamos nosso envolvimento com o Pacto Global da ONU, participando ativamente das trilhas de conhecimento para ampliar nossa visão sobre os desafios e oportunidades do desenvolvimento sustentável. Seguimos comprometidos com nosso papel na construção de uma sociedade mais justa e sustentável.

CBA B+G



1

NOSSA JORNADA

RELATÓRIO ESG CBA B+G BIÊNIO 2023-2024



Mensagem do nosso CEO



“Os resultados alcançados refletem o comprometimento de toda a equipe e o entendimento que ESG é um pilar estratégico da CBA B+G.

Aqui na CBA B+G, nosso time cresceu. Investimos na cultura interna, expandimos a oferta de serviços e fortalecemos nosso posicionamento em design estratégico, gerando ainda mais impacto para os negócios e para as pessoas.

Também exercemos um papel ativo no fortalecimento de nossa área de atuação, participando de associações de classe, liderando comitês e mediando eventos relevantes que democratizam o conhecimento e impulsionam a inovação em nossa comunidade profissional.

Encerramos este ciclo satisfeitos com os resultados obtidos, mas cientes de que o caminho do desenvolvimento sustentável é contínuo. Vamos seguir evoluindo nossas operações, impactando positivamente as pessoas, o mercado e o planeta.

Luis Bartolomei
CEO e Fundador



2

QUEM SOMOS

RELATÓRIO ESG CBA B+G BIÊNIO 2023-2024



Olá.

A CBA B+G é uma agência de branding e design com presença global, presente na América Latina.

NOSSA MISSÃO

Provocar interações transformadoras que impactem positivamente as pessoas e o planeta.


Em 2022, lançamos nossas metas transformadoras alinhadas ao Pacto Global. E agora, com muita energia e entusiasmo, estamos aqui para compartilhar os resultados do último biênio, comprometidos em alcançar nossas metas, sempre com a mente aberta para o diálogo e prontos para criar soluções ainda melhores em todas as áreas em que atuamos.

Vamos juntos nessa jornada de transformação.





Uma parceira estratégica para marcas



**que querem
pensar, criar
e transformar
juntas.**



Estamos na América Latina *y en el mundo.*

Somos parte do Grupo WPP

A maior empresa de publicidade e relações públicas do mundo.

15 escritórios

42 anos
globalmente

30 anos no Brasil
e na América Latina

Com bases em

PARIS

MILAN

MADRID

LONDON

BARCELONA

SÃO PAULO,

BRASÍLIA,

LIMA &

MEXICO CITY

trabalhando colaborativamente.

NEW YORK

BRUXELLES

ISTANBUL

SINGAPOUR

HO CHI MINH CITY

SHANGHAI



Nossos Clientes



No biênio de 2023-2024,
atendemos 209 clientes.





Prêmios

Premiações do biênio 2023-2024

OMO VIBES

EMBALAGEM

Prêmio ABRE Bronze
Design Gráfico - Produtos em Geral

Prêmio Bornancini Prata
Promocional ou edição limitada

Dieline Prata
Household Maintenance & Home Improvement

FRISKIES

EMBALAGEM

Prêmio ABRE Bronze
Design Gráfico - Redesign de Embalagem





Prêmios

Premiações do biênio 2023-2024

NESTLÉ PASSATEMPO

EMBALAGEM

Brasil Design Award Prata
Design de Embalagem (Usabilidade)

Brasil Design Award Bronze
Design de Impacto Social (Inclusão e Diversidade)

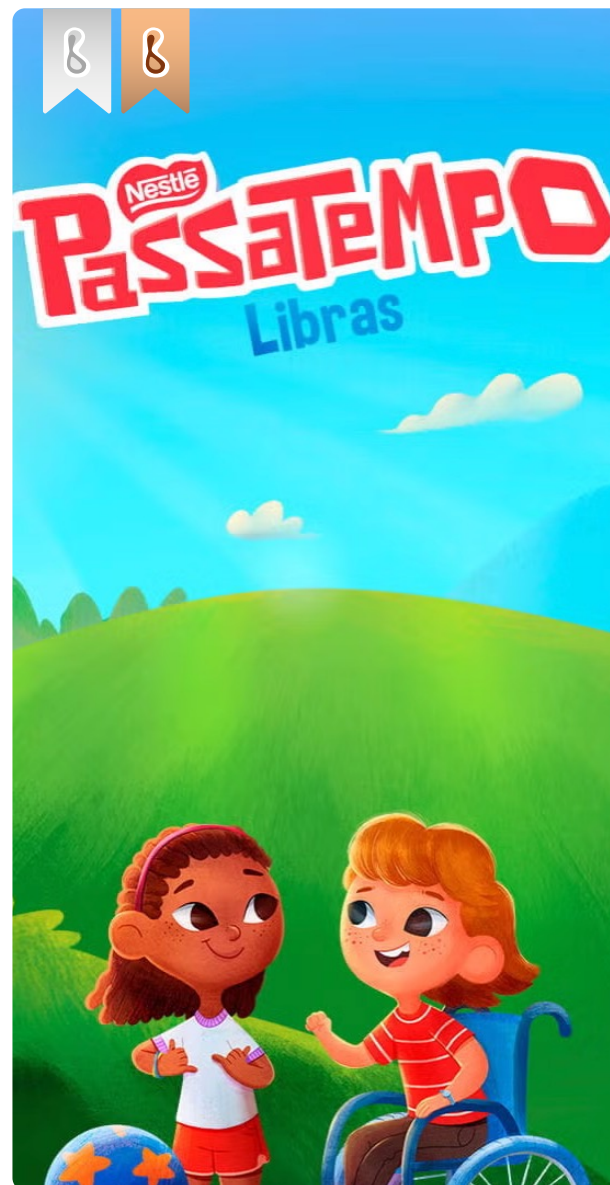
BRASKEM

BRAND ED ENVIRONMENT

IF Award Medalha Única
Arquitetura e Interiores

Brasil Design Award Prata
Comunicação Visual Corporativa

Brasil Design Award Bronze
Design de Ambiente





Prêmios

Premiações do biênio 2023-2024

SUSTAINEA BRANDING

Design for a Better World Medalha única
Design de Produtos, Serviços e Embalagens

WENEW BRANDING

Design for a Better World Medalha única
Design de Produtos, Serviços e Embalagens



3

ESG

METAS E COMPROMISSOS



Mensagem Head de Pessoas e ESG



É com orgulho que apresentamos o nosso relatório de ESG. Além de prestarmos contas dos compromissos que firmamos publicamente, ele é uma celebração dos avanços que conquistamos ao longo desses dois anos. A visão é 2030, e estamos felizes em compartilhar que algumas das nossas metas já foram alcançadas, evidenciando o compromisso genuíno de transformar intenções em ações concretas.

Esses resultados refletem não apenas nosso trabalho estratégico, mas também o entendimento de que ESG é responsabilidade de todos e precisa ser transversal para que a CBA B+G seja mais inovadora e alinhada aos princípios de sustentabilidade. Nosso propósito de promover uma transformação de dentro para fora ganha ainda mais força a cada passo, reforçando nosso papel na construção de uma sociedade mais positiva e em equilíbrio.

Acreditamos que esse é um processo contínuo, e cada conquista nos inspira a ir além, com transparência, colaboração e adaptação como nossos guias. Vamos continuar caminhando juntos, somando forças para deixar um impacto duradouro - não apenas no presente, mas também nas gerações que estão por vir.

Seguimos transformando, aprendendo e crescendo.

Bárbara Duavy
Sócia e Head de Pessoas, Cultura e ESG





Comitê ESG

Estruturação e compromisso com a sustentabilidade

Em 2023, estruturamos o Comitê ESG como parte essencial da nossa evolução sustentável, que visa implementar a estratégia de sustentabilidade, desenvolver programas de impacto e monitorar KPIs relacionados aos nossos compromissos. Ele conta com representantes de todas as áreas da empresa, garantindo que a sustentabilidade permeie cada decisão e ação da organização.

Desde 2022, com a divulgação da nossa estratégia de sustentabilidade, assumimos a missão de colaborar na construção de um consumo consciente, entendendo nosso papel na transformação do sistema produto-serviço e no fomento da economia circular. Consumir de forma consciente, para nós, significa promover experiências significativas que atendam às necessidades e desejos das pessoas, mas que minimizem os impactos no planeta.

Guiados por essa visão, direcionamos nossos esforços para contribuir com a conquista dos 17 Objetivos de Desenvolvimento Sustentável (ODS) da ONU, buscando resultados consistentes e ágeis.

Estamos comprometidos em evoluir com qualidade e impacto positivo, fortalecendo nossa contribuição para um futuro mais consciente, sustentável e conectado.





Impacto Positivo: Destaques ESG



Rede Brasil

Pacto Global da ONU

Somos signatários do Pacto Global da ONU

ecovadis

SCORE DE SUSTENTABILIDADE



FÓRUM

Conquistamos o selo prata na Ecovadis em 2024.

Este reconhecimento nos posiciona entre as 15% empresas mais bem avaliadas do nosso setor, reforçando nosso compromisso com as melhores práticas.

Promovemos o consumo consciente

Nossos fóruns colaborativos fomentam discussões de impacto com o time.





Impacto Positivo: Destaques ESG



CERTIFICAÇÃO

Neutralização de carbono

Conquistamos o selo NETZERO, pois compensamos em 100% as emissões de carbono por meio de projeto de agricultura regenerativa.

DIVERSIDADE
EQUIDADE
INCLUSÃO

DEMOGRAFIA

Diversidade que transforma

Aumentamos em 34% a proporção de pretos, pardos e outras etnias. Temos + de 30% de mulheres no conselho diretivo.

100%
REMOTO

WAY OF WORK

A única grande agência brasileira 100% remota.

Reduzimos impactos ambientais e ampliamos a inclusão no mercado de trabalho com nosso modelo remoto.

SOS.RS
DESIGN

CAMPANHA

Design para a comunidade

Arrecadamos alimentos, água potável e itens essenciais para apoiar as comunidades afetadas pelas enchentes no RS, reforçando nosso compromisso com o impacto social positivo.





Impacto Positivo: Destaques ESG



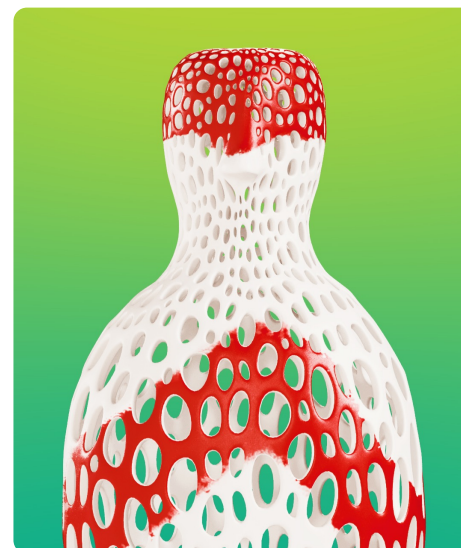
Avaliação de Maturidade ESG

Em uma iniciativa inovadora, passamos a medir nossa maturidade ESG na pesquisa anual de cultura da agência.



Liderança em rede

Participamos do júri do BDA 2024, reforçando nosso compromisso com projetos de impacto e fortalecimento do design brasileiro.



Inovação com propósito

Nos envolvemos em iniciativas que promovem o design como ferramenta para a transformação social e ambiental.



Programa IAmAI

O Programa IAmAI objetiva a transformação digital através de aprendizado contínuo do nosso time.





Sob a Agenda 2030 da ONU e seus
Objetivos de Desenvolvimento
Sustentável, elaboramos:

**7 metas transformadoras e
16 compromissos
para dar vida ao nosso
propósito.**

brasil.un.org/pt-br/sdgs



Metas

Nossas 7 metas transformadoras:

2

Garantir a igualdade de oportunidades e reduzir as desigualdades de resultados, por meio de políticas e ações afirmativas.

SOCIAL

5

Empoderar as entidades que atuam com público em situação vulnerável, através da disseminação de técnicas de pesquisa e inovação, para acelerar a inclusão social, econômica e política.

SOCIAL

6

Ampliar a transparência em todos os níveis da empresa, ratificando o propósito como fator primeiro das tomadas de decisão.

GOVERNANCE

1

Promover uma nova consciência de consumo em consonância com os princípios da Economia Circular, estimulando ações para repensar, reduzir, reutilizar e reciclar produtos.

ENVIRONMENTAL

3

Garantir a igualdade de gênero nas oportunidades para a liderança e em todos os níveis de tomada de decisão da empresa.

SOCIAL

4

Fortalecer o bem-estar físico e mental de nossos colaboradores frente às mudanças sociais e estruturais nas esferas individual, social, familiar e profissional.

SOCIAL

7

Incentivar nossa cadeia de valor a adotar boas práticas ESG.

GOVERNANCE





Nossos 16 compromissos

Os compromissos mostram como vamos alcançar a meta.
Medimos os KPIs e, ao completá-los, atingimos
o objetivo. **Já concluímos 8 dos 16 compromissos.**



ENVIRONMENTAL

META

1 Promover uma nova consciência de consumo em consonância com os princípios da Economia Circular, estimulando ações para repensar, reduzir, reutilizar e reciclar produtos.

COMPROMISSOS

- 1 Fornecer treinamento para todos os colaboradores e cadeia de valor sobre redução da pegada ambiental.
- 2 Firmar parceria para descarte de eletroeletrônicos em toda a cadeia de valor.
- 3 ✓ Publicar conteúdos que busquem quebrar hábitos inadequados de consumo (consumo estrutural), e estabelecer uma consciência de consumo regenerativo.
- 4 ✓ Alcançar o NetZero até 2030, reduzindo as emissões ao máximo e removendo as emissões remanescentes, diretas e indiretas, através de compensação ambiental.
- 5 Fornecer serviços e meios que auxiliem nossos clientes em sua jornada sustentável.





Nossos 16 compromissos

Os compromissos mostram como vamos alcançar a meta. Medimos os KPIs e, ao completá-los, atingimos o objetivo. **Já concluímos 8 dos 16 compromissos.**



META

2 Garantir a igualdade de oportunidades e reduzir as desigualdades de resultados, por meio de políticas e ações afirmativas.

3 Garantir a igualdade de gênero nas oportunidades para a liderança e em todos os níveis de tomada de decisão da empresa.

COMPROMISSOS

6 Chegar a 40% de representatividade para outras etnias, principalmente pretos, com representação em todos os setores da empresa em 2030.

7 ✓ Aumentar a representatividade, com participação LGBTQIA+ e PCDs.

8 ✓ Ter uma posição feminina no conselho diretivo, representação equivalente a 30%.

9 Aumento da licença paternidade com ações conjuntas de conscientização sobre parentalidade ativa.





Nossos 16 compromissos

Os compromissos mostram como vamos alcançar a meta. Medimos os KPIs e, ao completá-los, atingimos o objetivo. **Já concluímos 8 dos 16 compromissos.**



META

4 Fortalecer o bem estar físico e mental dos nossos colaboradores frente as mudanças sociais e estruturais nas esferas individual, social, familiar e profissional.

5 Empoderar as entidades que atuam com público em situação vulnerável, através de ferramentas de pesquisa e inovação, para acelerar sua inclusão.

COMPROMISSOS

10 ✓

Fomentar a discussão constante sobre o impacto das mudanças sociais estruturais entre as esferas individual, social, familiar, profissional.

11 ✓

Implementar ações de medicina preventiva, visando a redução e o gerenciamento de riscos para a saúde.

12

Aumentar em 5 vezes o número de instituições impactadas pelo Programa UNA.

13

Evoluir o modelo consultoria do UNA para um modelo de plataforma consultiva, amplificando seu raio de atuação.





Nossos 16 compromissos

Os compromissos mostram como vamos alcançar a meta. Medimos os KPIs e, ao completá-los, atingimos o objetivo. **Já concluímos 8 dos 16 compromissos.**



GOVERNANCE

META	COMPROMISSOS
6 Ampliar a transparência em todos os níveis da empresa, ratificando o propósito como fator primeiro das tomadas de decisão.	14 ✓ Implantar políticas de supervisão de desempenho organizacional auditáveis em todas as áreas da empresa.
	15 ✓ Utilizar a inteligência de dados como um recurso estratégico na tomada de decisão e estabelecer comitês com papéis bem definidos.
7 Incentivar nossa cadeia de valor a adotar boas práticas ESG.	16 Implementar o programa Cadeia Transformadora junto à nossa cadeia de valor até 2030, promovendo a evolução de critérios ESG.





8 dos 16 compromissos foram concluídos.



ENVIRONMENTAL

- 3 ✓ Publicar conteúdos que busquem quebrar hábitos inadequados de consumo (consumo estrutural), e estabelecer uma consciência de consumo regenerativo.
- 4 ✓ Alcançar o NetZero até 2030, reduzindo as emissões ao máximo e removendo as emissões remanescentes, diretas e indiretas, através de compensação ambiental.



SOCIAL

- 7 ✓ Aumentar a representatividade, com participação LGBTQIA+ e PCDs.
- 8 ✓ Ter uma posição feminina no conselho diretivo, representação equivalente a 30%.
- 10 ✓ Fomentar a discussão constante sobre o impacto das mudanças sociais estruturais entre as esferas individual, social, familiar, profissional.
- 11 ✓ Implementar ações de medicina preventiva, visando a redução e o gerenciamento de riscos para a saúde.



GOVERNANCE

- 14 ✓ Implantar políticas de supervisão de desempenho organizacional auditáveis em todas as áreas da empresa.
- 15 ✓ Utilizar a inteligência de dados como um recurso estratégico na tomada de decisão e estabelecer comitês com papéis bem definidos.



META

1 Promover uma nova consciência de consumo em consonância com os princípios da Economia Circular, estimulando ações para repensar, reduzir, reutilizar e reciclar produtos.

COMPROMISSOS

- 1 Fornecer treinamento para todos os colaboradores e cadeia de valor sobre redução da pegada ambiental.
- 2 Firmar parceria para descarte de eletroeletrônicos em toda a cadeia de valor.
- 3 ✓ Publicar conteúdos que busquem quebrar hábitos inadequados de consumo (consumo estrutural), e estabelecer uma consciência de consumo regenerativo.
- 4 ✓ Alcançar o NetZero até 2030, reduzindo as emissões ao máximo e removendo as emissões remanescentes, diretas e indiretas, através de compensação ambiental.
- 5 Fornecer serviços e meios que auxiliem nossos clientes em sua jornada sustentável.

ODSs RELACIONADAS



TEMAS MATERIAIS

RESÍDUOS SÓLIDOS, REGENERAÇÃO DO MEIO AMBIENTE, EMISSÃO DE GEE.



Fornecer treinamento para todos os colaboradores e cadeia de valor sobre redução de pegada ambiental

Para este compromisso, promovemos debates sobre **conscientização ambiental** com nossos colaboradores por meio do fórum Café+, que aborda temas essenciais para a redução de impactos ambientais.

Cada um dos eventos trouxe a temática a partir de diferentes pontos de vista; ao lado, exemplos de fóruns realizados.



Mc Donald's e sua estratégia ESG

Conhecemos as práticas sustentáveis adotadas pela marca, inspirando os colaboradores com um exemplo real de mercado.

Convidada

Marie Tarrisse
Head de sustentabilidade da Arcos Dourados



Como funciona a cadeia de reciclagem

Nossa parceira Eureciclo detalhou o processo de reciclagem e reforçou o papel das empresas na sustentabilidade ambiental.

Convidado

Ricardo Tavszi
Analista da Eureciclo



IA + sustentabilidade

Nosso convidado mostrou possibilidades de uso da IA em projetos circulares, como por exemplo, a pesquisa de campo e o design para desmontagem.

Convidado

Fábio Sant'anna
Desenvolvimento de mercado da Cazoolo



META

1

COMPROMISSO 1

Fornecer treinamento para todos os colaboradores e cadeia de valor sobre redução de pegada ambiental

RESULTADOS**06h**

Foi o tempo total de treinamento no biênio 23/24

PRÓXIMOS PASSOS

1

Ampliação para a cadeia de valor

Em nosso próximo ciclo, o objetivo é ampliar os treinamentos para parceiros e fornecedores.

2

Horas de treinamento

Definir uma meta de horas anual de treinamento e garantir que o conteúdo esteja disponível para acesso assíncrono.

ESCALA DE PROGRESSO

Execução em andamento

50%



Firmar parceria para descarte de eletroeletrônicos em toda a cadeia de valor.

Atualmente, todos os equipamentos sem vida útil dos nossos colaboradores são destinados para a **ONG Ecodigital**, que atua na reciclagem e inclusão digital.

Todos os equipamentos eletrônicos dos colaboradores que atingem o fim de sua vida útil são encaminhados para reciclagem por meio de uma parceria estabelecida com a ONG Ecodigital.

Esse processo é consolidado e funciona de forma eficiente, reforçando nossa responsabilidade ambiental e garantindo o descarte correto.



META

1

COMPROMISSO 2

Firmar parceria para descarte de eletroeletrônicos em toda a cadeia de valor.

RESULTADOS

172 equipamentos eletrônicos destinados para reciclagem.

SENDO, DENTRO DO TOTAL

21 computadores.

Ações em conformidade com normas ambientais

**PRÓXIMOS PASSOS**

1

Mapa de Instituições de Reciclagem:

Desenvolver um mapeamento nacional com informações práticas para o descarte correto de eletrônicos.

2

Facilitação para a Cadeia de Fornecimento:

Disponibilizar o mapa e criar um guia para incentivar fornecedores e parceiros.

ESCALA DE PROGRESSO

Execução em andamento

50%



Publicar conteúdos que busquem quebrar hábitos inadequados de consumo (consumo estrutural), e estabelecer uma consciência de consumo regenerativo.

Atualmente, contamos com a newsletter interna mensal **SOMOS**, que dedica uma seção ao tema ESG intitulada **Design para Impacto Positivo**. Essa iniciativa reúne e compartilha conteúdos voltados à sensibilização e conscientização sobre práticas sustentáveis.

Esses conteúdos têm contribuído para sensibilizar colaboradores e parceiros, reforçando nossa mensagem sobre a importância de práticas responsáveis e regenerativas.

| Abril 2025 |

| Abril 2025 |

SOMOS

Ei, como vai?

Está quente por aí também? Vamos que vamos, lembre-se de beber muita água e vem conferir as novidades:

**design para
impacto positivo**



:: Pacto Global da ONU e Capitalismo Consciente

Este mês celebramos nossa associação ao Capitalismo Consciente, um **movimento** que fomenta a implementação de estratégia e liderança conscientes pelas empresas, para que gerem impacto e valor para a sociedade.

[Continuar Lendo →](#)



**COMPROMISSO
CONCLUÍDO**

META

1

COMPROMISSO 3

Publicar conteúdos que busquem quebrar hábitos inadequados de consumo (consumo estrutural), e estabelecer uma consciência de consumo regenerativo.

RESULTADOS

24

conteúdos publicados.

70%

de taxa de abertura dos e-mails.

PRÓXIMOS PASSOS

1

Estabelecer metas anuais para o número de publicações, mensurando a consistência e o impacto do conteúdo produzido. Isso permitirá avaliar a evolução da estratégia ao longo do tempo e identificar oportunidades de ampliação do alcance.

ESCALA DE PROGRESSO

Execução em andamento

100%

COMPROMISSO
CONCLUÍDO

Alcançar o NetZero até 2030, reduzindo as emissões ao máximo e removendo as emissões remanescentes, diretas e indiretas, através de compensação ambiental.

Além de sermos uma empresa 100% remota, nosso código cultural prioriza **interações remotas** com o time, clientes e parceiros, reduzindo deslocamentos desnecessários. Também consideramos a digitalização de materiais antes impressos para workshops e treinamentos.

Nossas emissões concentram-se principalmente em deslocamentos para reuniões presenciais e na produção de eventos como workshops, confraternizações e encontros estratégicos presenciais que correspondem a menos de 10% das nossas interações e entregas.



META

1

COMPROMISSO 4

Alcançar o NetZero até 2030, reduzindo as emissões ao máximo e removendo as emissões remanescentes, diretas e indiretas, através de compensação ambiental.

Conquistamos o selo **CO₂ Neutro 2024 da Eccaplan**, pois compensamos em 100% as emissões de carbono por meio de projeto de agricultura regenerativa.

A CBA B+G está comprometida em alcançar a neutralidade de carbono (NetZero) e, para isso, escolheu compensar suas emissões por meio do projeto Terrus Carbon Coffee. Este projeto de agricultura regenerativa utiliza tecnologia desenvolvida pela Qanticum para mapear e manejar o solo de forma precisa, aumentando a captura e o armazenamento de carbono, além de reduzir as emissões de gases de efeito estufa nas práticas agrícolas.




COMPROMISSO
CONCLUÍDO

ESCALA DE PROGRESSO

Execução em andamento

100%

META

1

COMPROMISSO 4

Alcançar o NetZero até 2030, reduzindo as emissões ao máximo e removendo as emissões remanescentes, diretas e indiretas, através de compensação ambiental.

A decisão de apoiar o projeto Terrus Carbon Coffee baseia-se em dois fatores principais:

1 Atuação na Indústria Alimentícia:

Como trabalhamos amplamente com o setor alimentício, apoiar um projeto relacionado à agricultura sustentável reforça nosso compromisso com práticas responsáveis em toda a cadeia produtiva.

2 Complementação dos Objetivos de Desenvolvimento Sustentável (ODS):

O projeto Terrus Carbon Coffee atende os ODS que estão além do nosso escopo direto de atuação, permitindo-nos ampliar nossa contribuição para outros objetivos.

ESCALA DE PROGRESSO

Execução em andamento

100%


COMPROMISSO
CONCLUÍDO

Alcançar o NetZero até 2030, reduzindo as emissões ao máximo e removendo as emissões remanescentes, diretas e indiretas, através de compensação ambiental.

RESUMO INVENTÁRIO EMISSÕES DE GEE (GASES DE EFEITO ESTUFA)

2023	
ESCOPO	tCO2e
Emissões Fugitivas	7,35
Consumo de energia elétrica	3,18
Logística (transporte)	1,73
Resíduos	0,41
Viagens	28,16
TOTAL	40,82

2024	
ESCOPO	tCO2e
Emissões Fugitivas	11,58
Consumo de energia elétrica	3,34
Logística (transporte)	1,61
Resíduos	0,41
Viagens	34,26
TOTAL	51,21

PRÓXIMOS PASSOS

- 1
- Continuar a adotar medidas para minimizar nossa pegada, reforçando nosso compromisso com práticas sustentáveis e a neutralidade de carbono.



Fornecer serviços e meios que auxiliem nossos clientes em sua jornada sustentável

Estamos no início da implementação deste compromisso e, até o momento, buscamos adaptar nossas metodologias de forma ágil e aprofundada para atender aos desafios apresentados por clientes em projetos de economia circular e estratégias sustentáveis.

Este esforço inicial reflete nosso compromisso com a construção de soluções que promovam práticas mais sustentáveis ao longo do tempo.

ESCALA DE PROGRESSO

Execução em andamento

10%

A horizontal progress bar with a green background. A dark green segment at the left end represents 10% completion. The number '10%' is written inside this segment.

META

2

Garantir a igualdade de oportunidades e reduzir as desigualdades de resultados, por meio de políticas e ações afirmativas.

COMPROMISSOS

6

Chegar a 40% de representatividade para outras etnias, principalmente pretos, com representação em todos os setores da empresa em 2030.

7

Aumentar a representatividade, com participação LGBTQIA+ e PCD's.

ODSs RELACIONADAS



TEMAS MATERIAIS

DIVERSIDADE E INCLUSÃO



Chegar a 40% de representatividade para outras etnias, principalmente pretos, com representação em todos os setores da empresa em 2030.

Para avançar nessa meta, estabelecemos um **programa de vagas afirmativas** que prioriza a inclusão racial como critério central em nossas novas contratações. Além disso, ao adotarmos o modelo 100% remoto e optarmos por não manter uma sede em uma área privilegiada de São Paulo, ampliamos significativamente o **acesso a talentos de diversos bairros e estados**, promovendo maior inclusão e equidade.

Esses esforços não apenas ajudam a atingir as metas de diversidade racial, mas também enriquecem nossa cultura organizacional, trazendo perspectivas diversas e inovadoras.



COMPROMISSO 6

Chegar a 40% de representatividade para outras etnias, principalmente pretos, com representação em todos os setores da empresa em 2030.

INDICADORES DE DIVERSIDADE

LATINA	1,3%
INDÍGENA	1,3%
AMARELA	6,6%
PRETA	7,9%
PARDA	17,1%
BRANCA	65,8

+32% de representação de pretos, pardos e outras etnias

7,9% de representação de pretos

PRÓXIMOS PASSOS

- 1

Pretendemos criar um programa de mentoria com foco em talentos diversos para acelerar o desenvolvimento técnico e cultural necessário para ocuparem posições mais estratégicas.
- 2

Incluir nos treinamentos para líderes e equipes, o tema D&I ressaltando barreiras e oportunidades



META

2

COMPROMISSO 7

Aumentar a representatividade, com participação de LGBTQIA+ e PCDs.

LGBTQIA+

Nos últimos 2 anos, conseguimos ampliar a representatividade em 5%. Este resultado foi alcançado com a ampliação e aprimoramento dos processos seletivos, em parceria com stakeholders comprometidos com Diversidade & Inclusão (D&I).

Vale destacar que a legislação brasileira atual proíbe discriminação de gênero, orientação sexual e identidade de gênero no ambiente de trabalho. No entanto, nossos esforços vão além do cumprimento legal, promovendo um ambiente verdadeiramente inclusivo, onde cada identidade é respeitada e representada.



Aumentar a representatividade, com participação de LGBTQIA+ e PCDs.

PESSOAS COM DEFICIÊNCIA (PCD)

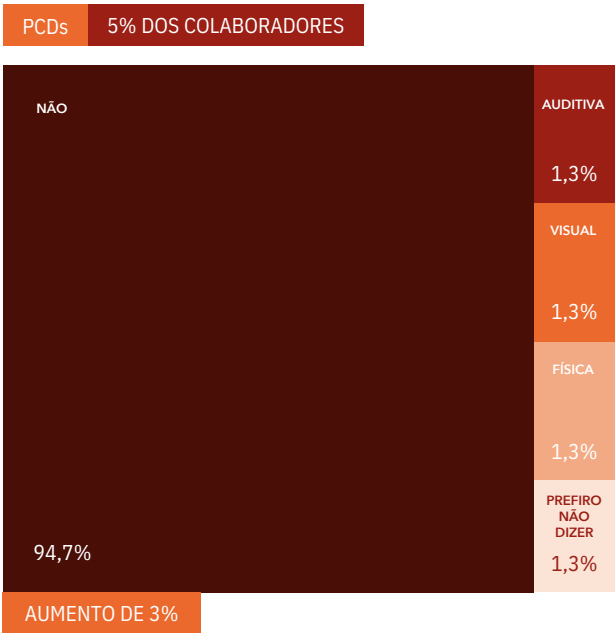
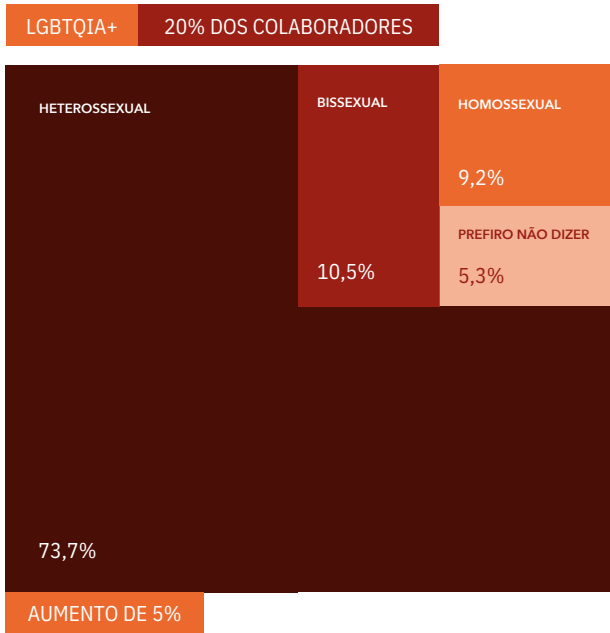
Implementamos ações para ampliar a representatividade e, no período, alcançamos um aumento de 5%. Seguiremos investindo em iniciativas mais robustas, visando garantir um ambiente diverso e inclusivo.

Embora empresas com menos de 100 colaboradores não sejam legalmente obrigadas a cumprir a cota de contratação de PCDs, acreditamos que a inclusão é um compromisso de todos.



Aumentar a representatividade, com participação de LGBTQIA+ e PCDs.

INDICADORES DE DIVERSIDADE E INCLUSÃO



PRÓXIMOS PASSOS

Alcançamos a meta, mas seguiremos fortalecendo as iniciativas em prol da diversidade. Para isso tomaremos ações como:

- 1

Comunicação inclusiva: Fortalecer ações de comunicação que promovam histórias inspiradoras de colaboradores não binários e PCDs.
- 2

Parcerias estratégicas: Estabelecer colaborações com instituições especializadas na inclusão de PCDs para aumentar sua presença nos processos seletivos.
- 3

Adaptação de processos internos: Garantir acessibilidade física, tecnológica e cultural para integrar e apoiar talentos PCDs.



ESCALA DE PROGRESSO

Execução em andamento



META

3

Garantir a igualdade de gênero nas oportunidades para a liderança e em todos os níveis de tomada de decisão da empresa.

COMPROMISSOS

- 8 ✓ Ter uma posição feminina no conselho diretivo, representação equivalente a 30%.
- 9 Aumento da licença paternidade com ações conjuntas de conscientização sobre parentalidade ativa.

ODSs RELACIONADAS



TEMAS MATERIAIS

EQUIDADE DE GÊNERO



META

3

COMPROMISSO 8

Ter uma posição feminina no conselho diretivo, representação equivalente a 30%.

Atualmente, 40% do nosso conselho diretivo é composto por mulheres, graças à inclusão de **uma nova sócia e três diretoras** no biênio. Esse marco reforça nosso compromisso com a equidade de gênero em posições estratégicas.



COMPROMISSO
CONCLUÍDO

META

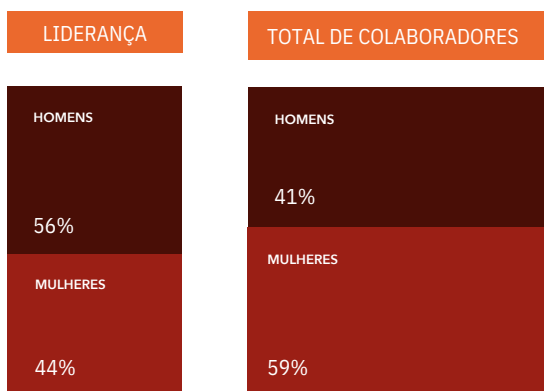
3

COMPROMISSO 8

Ter uma posição feminina no conselho diretivo, representação equivalente a 30%.

INDICADORES DE EQUIDADE

Além da meta: buscamos o equilíbrio de gênero entre líderes e liderados, conforme indicadores abaixo.



40%

de mulheres no conselho diretivo

PRÓXIMOS PASSOS

1

Fortalecer a evolução contínua: Criar programas internos para identificar e preparar mulheres com potencial de liderança para futuras posições estratégicas.

2

Apoiar mulheres na liderança: Implementar mentoria e capacitações específicas para garantir que as mulheres no conselho tenham voz ativa e sejam protagonistas nas decisões.

ESCALA DE PROGRESSO

Execução em andamento

100%

COMPROMISSO CONCLUÍDO

Aumento da licença paternidade com ações conjuntas de conscientização sobre parentalidade ativa.

Garantimos Licença Parental de 20 dias para os pais. Também contratamos um assessment da consultoria **Filhos no Currículo**, que revelou nossa maturidade avançada em parentalidade. Além disso, estamos desenvolvendo um projeto que propõe o benefício de retorno gradativo para os pais.

O time de People tem desempenhado um papel ativo, participando de eventos sobre licença parental de 120 dias para pais buscando evolução contínua no tema.

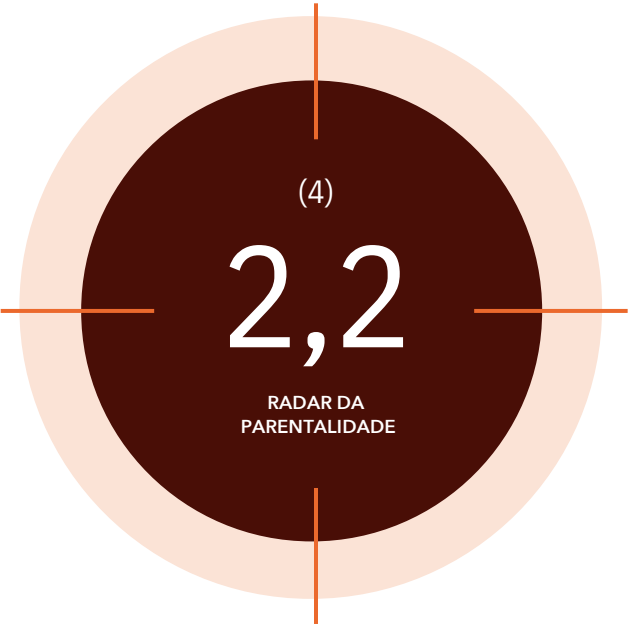
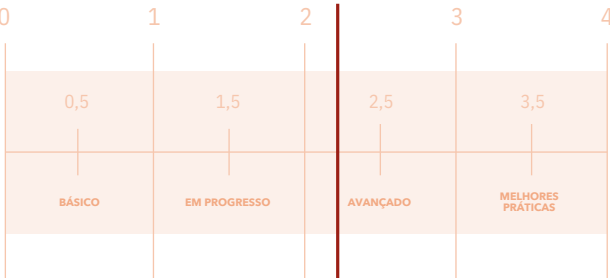


Aumento da licença paternidade com ações conjuntas de conscientização sobre parentalidade ativa.

INDICADORES DE DIVERSIDADE

20 dias é o período da licença

GRAU DE MATURIDADE EM PARENTALIDADE filhos no currículo



PRÓXIMOS PASSOS

- 1 **Fortalecer a evolução contínua:** Continuar estabelecendo ações de conscientização de parentalidade mirando em uma equidade no período de licença maternal e paterna.

ESCALA DE PROGRESSO

Execução em andamento



Fortalecer o bem estar físico e mental dos nossos colaboradores frente as mudanças sociais e estruturais nas esferas individual, social, familiar e profissional.

COMPROMISSOS

- 10 ✓ Fomentar a discussão constante sobre o impacto das mudanças sociais estruturais entre as esferas individual, social, familiar, profissional.
- 11 ✓ Implementar ações de medicina preventiva, visando a redução e o gerenciamento de riscos para a saúde.

ODSs RELACIONADAS



TEMAS MATERIAIS

SAÚDE E BEM-ESTAR



Fomentar a discussão constante sobre o impacto das mudanças sociais e estruturais entre as esferas individual, social, familiar, profissional.

O fórum **Café+** tem sido um sucesso contínuo, com a participação ativa dos colaboradores em debates sobre saúde mental e bem-estar.

Organizado bimestralmente, o evento conta com especialistas e palestrantes convidados, abordando temas sugeridos pelos colaboradores. Isso contribui para fortalecer uma cultura empresarial inclusiva e inovadora. Os encontros promovem um ambiente aberto ao diálogo, permitindo que todos compartilhem experiências e sugestões. O time de People utiliza o feedback gerado para aprimorar constantemente suas ações, garantindo impacto positivo contínuo na saúde e no bem-estar.



COMPROMISSO
CONCLUÍDO

META

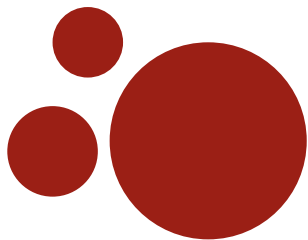
4

COMPROMISSO 10

Fomentar a discussão constante sobre o impacto das mudanças sociais e estruturais entre as esferas individual, social, familiar, profissional.

RESULTADOS**70%**

Média de participação dos colaboradores nos eventos



Convidamos especialistas que proporcionam discussões enriquecedoras sobre cada tema.

PRÓXIMOS PASSOS

1

Continuar com a programação do Café+, priorizando temas atuais e de relevância para o bem-estar dos colaboradores.

2

Aprofundar a análise de feedbacks para melhorar os próximos encontros, garantindo que os temas abordados atendam às necessidades da equipe e ajudem a criar um ambiente de trabalho saudável.

ESCALA DE PROGRESSO

Execução em andamento

100%


COMPROMISSO CONCLUÍDO

Implementar ações de medicina preventiva, visando a redução e o gerenciamento de riscos para a saúde.

Em 2023 e 2024, investimos em iniciativas de medicina preventiva e bem-estar integral, com o objetivo de fornecer aos colaboradores ferramentas e suporte para que possam manter um **estilo de vida saudável**, tanto no aspecto físico quanto mental.

Essas ações foram estruturadas com a visão de oferecer cuidados acessíveis, flexíveis e contínuos, permitindo que nossos colaboradores integrem cuidados preventivos no seu cotidiano de forma simples e eficaz. O avanço dessas ações é monitorado de perto pelo time de People, que se dedica a garantir que todos os colaboradores tenham acesso aos benefícios, além de receberem o apoio necessário para utilizá-los corretamente.



Implementar ações de medicina preventiva, visando a redução e o gerenciamento de riscos para a saúde.

RESULTADOS

60

dias de descanso remunerado.



Wellhub (Gympass)

Acesso a atividades físicas, saúde mental e bem-estar.



Conexa Saúde

Consultas médicas e psicológicas 24/7 via telemedicina.



Psicologia Viva

Psicoterapia com mais de 5.000 psicólogos especializados.

PRÓXIMOS PASSOS

1

Continuar o monitoramento do bem-estar dos colaboradores por meio das pesquisas de clima e pulso, além de feedbacks qualitativos coletados pelo time de People, para identificar pontos de melhoria e novas necessidades.

2

Continuar a promover os benefícios disponíveis e incentivar sua utilização, com foco na educação e sensibilização sobre a importância da saúde preventiva e mental.

ESCALA DE PROGRESSO

Execução em andamento

100%

COMPROMISSO
CONCLUÍDO

META

5

Empoderar as entidades que atuam com público em situação vulnerável, através de ferramentas de pesquisa e inovação, para acelerar sua inclusão.

COMPROMISSOS

- 12 ✓ Aumentar em 5 vezes o número de instituições impactadas pelo Programa UNA.
- 13 ✓ Evoluir o modelo consultoria do UNA para um modelo de plataforma consultiva, amplificando seu raio de atuação.

ODSs RELACIONADAS



TEMAS MATERIAIS

DESENVOLVIMENTO SOCIAL, PARCERIAS COM A SOCIEDADE CIVIL



**Aumentar em 5 vezes o número de instituições impactadas pelo Programa UNA;
Evoluir o modelo 'consultoria' do UNA para um modelo de 'plataforma consultive', amplificando seu raio de atuação.**

Programa UNA

Iniciativa que visa empoderar ONGs em diversos setores, através do mapeamento de indicadores sociais de vulnerabilidade para potencializar o impacto nas comunidades. Produz relatórios acessíveis com aprendizados sistematizados, facilita a avaliação de impactos e estimula uma cultura analítica nas entidades, apoiando a tomada de decisão e a criação de estratégias de médio e longo prazo.

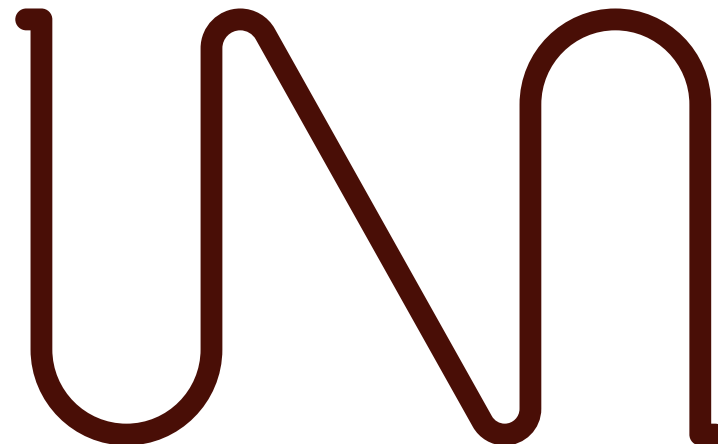


**Aumentar em 5 vezes o número de instituições impactadas pelo Programa UNA;
Evoluir o modelo 'consultoria' do UNA para um modelo de 'plataforma consultive', amplificando seu raio de atuação.**

O projeto está em fase de planejamento inicial. Já realizamos benchmarks e uma análise detalhada do primeiro ciclo, além de iniciarmos a reestruturação para automatizar processos utilizando Inteligência Artificial.

O objetivo é **priorizar escalabilidade e ampliar o impacto do programa**, ajustando a base de dados, formulários e o processo de gestão para a criação de um MVP funcional.

Estamos validando uma nova metodologia que inclui geração automatizada de relatórios e benchmarks por IA, enquanto ampliamos a captação de novas associações no Brasil. Também estamos monitorando indicadores e projetando o crescimento do programa a partir do baseline estabelecido, garantindo alinhamento com as metas transformadoras definidas.



META

6 Ampliar a transparência em todos os níveis da empresa, ratificando o propósito como fator primeiro das tomadas de decisão.

COMPROMISSOS

- 14 ✓ Implantar políticas de supervisão de desempenho organizacional auditáveis em todas as áreas da empresa.
- 15 ✓ Utilizar a inteligência de dados como um recurso estratégico na tomada de decisão e estabelecer comitês com papéis bem definidos.

ODSs RELACIONADAS



TEMAS MATERIAIS

GOVERNANÇA E TRANSPARÊNCIA



Implantar políticas de supervisão de desempenho organizacional auditáveis em todas as áreas da empresa.

Desenvolvemos o **Código de Conduta**, validado pelo conselho e assinado por todos os colaboradores e parceiros. Todos os processos financeiros foram mapeados, registrados em sistema e conciliados diariamente, garantindo a transparência dos fluxos financeiros.

O código está disponível no site e na plataforma interna, promovendo transparência e ética nas práticas de negócios. No **departamento financeiro**, implementamos alçadas de aprovação com participação de distintas pessoas em cada pagamento, evitando fraudes e erros.



✓
COMPROMISSO
CONCLUÍDO




META





COMPROMISSO 14




Implantar políticas de supervisão de desempenho organizacional auditáveis em todas as áreas da empresa.

RESULTADOS

-  Todas as áreas da empresa contribuíram com sugestões para o Código de Conduta, que foi validado pelo conselho.
-  100% dos colaboradores assinaram o Código de Conduta dentro de 2 meses após a divulgação.
-  100% do fluxo financeiro passa por todas as alçadas de aprovação.

-  As atividades financeiras são registradas no sistema e conciliadas diariamente.
-  Processos financeiros revisados e documentados.

PRÓXIMOS PASSOS

-  Promover treinamentos regulares sobre o Código de Conduta e políticas de transparência para todos os colaboradores.
-  Implementar políticas de supervisão, garantindo a adesão e efetividade do Código de Conduta.
-  Implementar mecanismos para maior transparência no processo decisório em outras áreas da empresa, como desenvolvimento de produtos e alocação de recursos.

ESCALA DE PROGRESSO

Execução em andamento




COMPROMISSO CONCLUÍDO

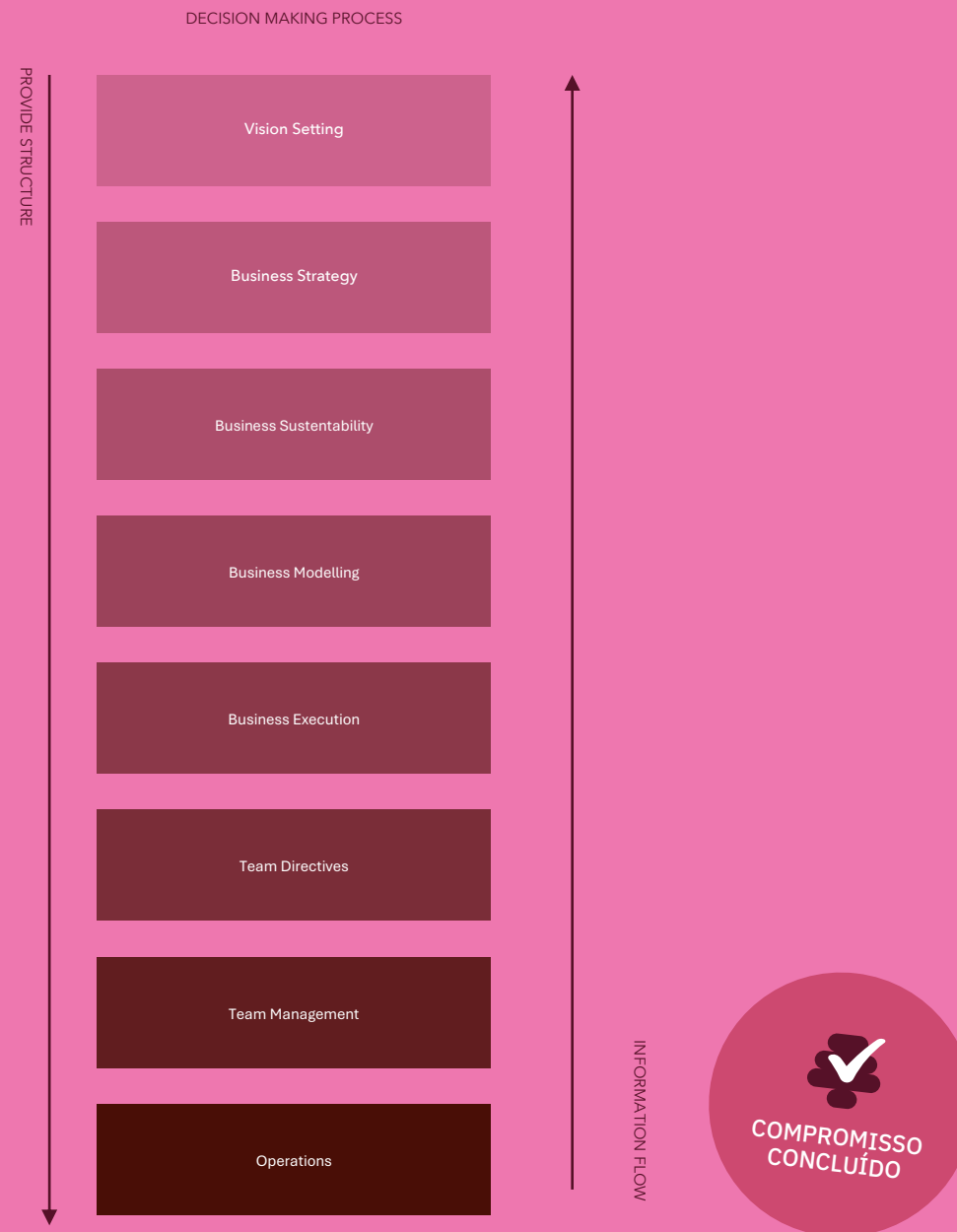


COMPROMISSO 15

Utilizar a inteligência de dados como um recurso estratégico na tomada de decisão e estabelecer comitês com papéis bem definidos.

As estruturas organizacionais ajudam a alcançar nossa visão de negócio. Cada camada corporativa deve entender a visão e seus objetivos, criando metodologias, políticas e processos para apoiar seu papel. Essa organização define papéis e responsabilidades, ajudando cada camada a cumprir suas metas.

O fluxo de informações mostra se os processos diários estão alinhados aos objetivos e nos aproximam da visão. Monitoramento e análise devem ser centrados nas pessoas e baseados em dados, guiando decisões que desenvolvem o time, fortalecem a cultura e impulsionam resultados.



META



COMPROMISSO 15

Utilizar a inteligência de dados como um recurso estratégico na tomada de decisão e estabelecer comitês com papéis bem definidos.

RESULTADOS

100% de adesão ao modelo de governança

100% das políticas disponibilizadas

PRÓXIMOS PASSOS

1

Buscamos adotar um processo de revisão periódica do modelo de governança, considerando a coleta de feedback das diferentes camadas corporativas e a análise contínua de dados estratégicos para identificar ajustes necessários.

ESCALA DE PROGRESSO

Execução em andamento



100%



**COMPROMISSO
CONCLUÍDO**

META

7 Incentivar nossa cadeia de valor a adotar boas práticas ESG.

COMPROMISSOS

16

Implementar o programa Cadeia Transformadora junto à nossa cadeia de valor até 2030, promovendo a evolução de critérios ESG.

ODSs RELACIONADAS



TEMAS MATERIAIS

CADEIA DE VALOR



Implementar o programa Cadeia Transformadora junto à nossa cadeia de valor até 2030, promovendo a evolução de critérios ESG.

Em 2024, realizamos grandes avanços na construção do nosso **Programa Cadeia Transformadora**. Definimos as etapas do programa e as responsabilidades de cada área envolvida, garantindo uma execução eficiente e dentro do cronograma.

Estamos promovendo um ambiente colaborativo com os stakeholders internos para alinhar expectativas e facilitar a implementação. O time ESG está trabalhando a estratégia de engajamento, enquanto as equipes de operações e financeira estruturam processos para a inclusão dos critérios socio-ambientais no cadastramento de fornecedores.



META



COMPROMISSO 16

Implementar o programa Cadeia Transformadora junto à nossa cadeia de valor até 2030, promovendo a evolução de critérios ESG.

RESULTADOS

🌸 Etapas do programa e responsabilidades definidas.

🌸 Espaço colaborativo criado para alinhamento entre stakeholders internos.

🌸 Estratégia de engajamento definida.

🌸 Integração do questionários aos processos financeiros, promovendo transparência.

PRÓXIMOS PASSOS

1

Lançamento do programa está previsto para o segundo semestre de 2025.

ESCALA DE PROGRESSO
Execução em andamento





Metas

Cumprimento das metas ESG CBA B+G Biênio 2023-2024

META	COMPROMISSO	ESCALA DE PROGRESSO	STATUS
1 Promover uma nova consciência de consumo em consonância com os princípios da Economia Circular, estimulando ações para repensar, reduzir, reutilizar e reciclar produtos.	1 Fornecer treinamento para todos os colaboradores e cadeia de valor sobre redução da pegada ambiental.	50%	EM EXECUÇÃO
	2 Firmar parceria para descarte de eletroeletrônicos em toda a cadeia de valor.	50%	EM EXECUÇÃO
	3 Publicar conteúdos que busquem quebrar hábitos inadequados de consumo (consumo estrutural), e estabelecer uma consciência de consumo regenerativo.	100%	CONCLUÍDO
	4 Alcançar o NetZero até 2030, reduzindo as emissões ao máximo e removendo as emissões remanescentes, diretas e indiretas, através de compensação ambiental.	100%	CONCLUÍDO
	5 Fornecer serviços e meios que auxiliem nossos clientes em sua jornada sustentável.	10%	PLANEJAMENTO
2 Garantir a igualdade de oportunidades e reduzir as desigualdades de resultados, por meio de políticas e ações afirmativas.	6 Chegar a 40% de representatividade para outras etnias, principalmente pretos, com representação em todos os setores da empresa em 2030.	70%	EM EXECUÇÃO
	7 Aumentar a representatividade, com participação LGBTQIA+ e PCDs.	100%	CONCLUÍDO
3 Garantir a igualdade de gênero nas oportunidades para a liderança e em todos os níveis de tomada de decisão da empresa.	8 Ter uma posição feminina no conselho diretivo, representação equivalente a 30%.	100%	CONCLUÍDO
	9 Aumento da licença paternidade com ações conjuntas de conscientização sobre parentalidade ativa.	50%	EM EXECUÇÃO
4 Fortalecer o bem estar físico e mental dos nossos colaboradores frente as mudanças sociais e estruturais nas esferas individual, social, familiar e profissional.	10 Fomentar a discussão constante sobre o impacto das mudanças sociais estruturais entre as esferas individual, social, familiar, profissional.	100%	CONCLUÍDO
	11 Implementar ações de medicina preventiva, visando a redução e o gerenciamento de riscos para a saúde.	100%	CONCLUÍDO
5 Empoderar as entidades que atuam com público em situação vulnerável, através de ferramentas de pesquisa e inovação, para acelerar sua inclusão.	12 Aumentar em 5 vezes o número de instituições impactadas pelo Programa UNA.	20%	PLANEJAMENTO
	13 Evoluir o modelo consultoria do UNA para um modelo de plataforma consultiva, amplificando seu raio de atuação.	20%	PLANEJAMENTO
6 Ampliar a transparência em todos os níveis da empresa, ratificando o propósito como fator primeiro das tomadas de decisão.	14 Implantar políticas de supervisão de desempenho organizacional auditáveis em todas as áreas da empresa.	100%	CONCLUÍDO
	15 Utilizar a inteligência de dados como um recurso estratégico na tomada de decisão e estabelecer comitês com papéis bem definidos.	100%	CONCLUÍDO
7 Incentivar nossa cadeia de valor a adotar boas práticas ESG.	16 Implementar o programa Cadeia Transformadora junto à nossa cadeia de valor até 2030, promovendo a evolução de critérios ESG.	60%	EM EXECUÇÃO

APÊNDICE



Nota

Este relatório foi realizado de acordo com as informações apresentadas pelos departamentos ESG, Jurídico, Comercial, Operacional e People.

Além da apuração de dados, houve também participação indireta de todas as áreas da empresa por intermédio do Comitê de ESG. Os dados reportados referem-se ao período de 1º de janeiro de 2023 a 31 de dezembro de 2024. O Relatório apresenta também indicadores qualitativos e quantitativos referentes aos temas materiais priorizados em 2022, a partir de benchmarking do setor e da matriz de materialidade do grupo WPP, do qual fazemos parte. Os temas são mencionados no Relatório de Sustentabilidade de 2022, disponível em nosso site.

Para tornar o acompanhamento das metas mais preciso, desenvolvemos uma régua de mensuração, ou seja, qual porcentagem das metas já foi alcançada. Os princípios de criação da régua são apresentados na próxima página.

Qualquer dúvida, comentário ou sugestão sobre o conteúdo deste relatório pode ser enviado ao e-mail esg@cba-bmaisg.com





Metas

Escala de Progresso das Metas (EPM)

Para garantir clareza e consistência no acompanhamento de metas organizacionais, adotamos dois modelos de régua de progresso.

Esses modelos foram estruturados com base em diferentes princípios teóricos, levando em conta a natureza de cada meta – se é qualitativa (não numérica) ou quantitativa (numérica). A divisão permite um monitoramento mais eficaz, alinhado às necessidades específicas de mensuração e comunicação dos resultados.

Ao lado, a fundamentação teórica de cada régua:

METAS NUMÉRICAS

Régua estatística baseada na proporcionalidade dos números alcançados.

METAS NÃO NUMÉRICAS

Régua baseada em EVM (Earned Value Management) adaptada para o acompanhamento qualitativo de ações; baseia-se no cumprimento de etapas de planejamento e execução.



Pacto Global



Lançado em 2000, o Pacto Global é um chamado para as empresas alinharem suas estratégias e operações aos **Dez Princípios Universais** nas áreas de Direitos Humanos, Trabalho, Meio Ambiente e Anticorrupção e **desenvolverem ações que contribuam para o enfrentamento dos desafios da sociedade.**

Estamos comprometidos com nossa responsabilidade de contribuir para o alcance dos 17 Objetivos de Desenvolvimento Sustentável (ODS).

O Pacto Global, do qual somos signatários, é uma iniciativa voluntária que fornece diretrizes para a promoção do crescimento sustentável e da cidadania, por meio de lideranças corporativas comprometidas e inovadoras.



Esse relatório reflete nosso compromisso com a transformação sustentável, guiado por metas claras e alinhado aos princípios ESG.

Reconhecemos que o progresso é uma jornada coletiva e que os desafios que enfrentamos demandam inovação, colaboração e uma visão de longo prazo. Cada compromisso que assumimos é uma oportunidade de aprendizado e melhoria contínua, reforçando nossa determinação em criar impacto positivo para nossos clientes, colaboradores e a sociedade como um todo.

Caminhando juntos por um futuro sustentável!

cba B+G



esg@cba-bmaisg.com
cba-design.com/latam